

# RVR

*Informe de evaluación regional sobre el riesgo de  
desastres en América Latina y el Caribe*

*Desafíos para la reducción del riesgo de desastres  
y avances en el cumplimiento de las metas  
del Marco de Sendai en América Latina y el Caribe*



**UNDRR**

UN Office for Disaster Risk Reduction

**SENDAI FRAMEWORK**  
FOR DISASTER RISK REDUCTION 2015-2030

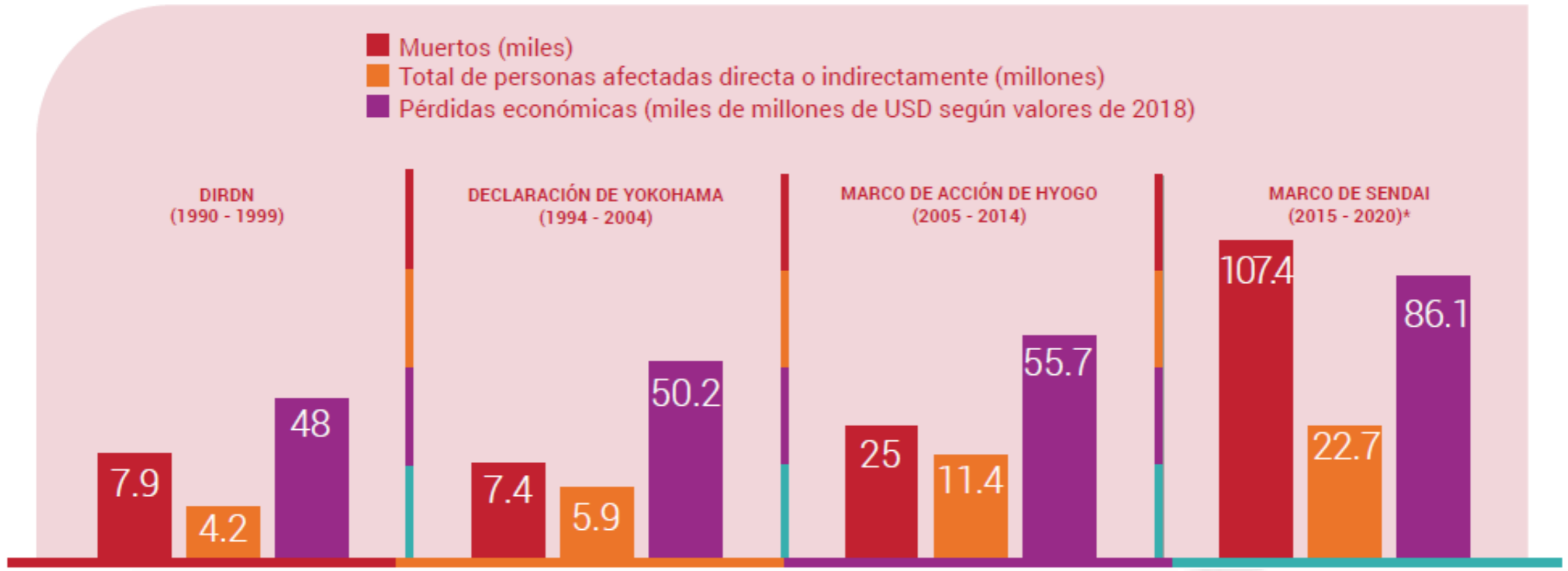
# RVR

*Regional Assessment Report on Disaster Risk in Latin America and the Caribbean*

Una foto del estado del arte de la RRD y la identificación de los desafíos cruciales para los próximos 10 años de la implementación del Marco de Sendai

**Explica claramente los factores que generan los riesgos y que proyectara el futuro de su reducción.**





# RVR

Degradación ambiental

Cambio Climático

Pobreza y desigualdad

Inestabilidad política crónica

Inseguridad alimentaria

Criminalidad y violencia

Crisis hídrica

Gobernanza débil o inoperante

Desplazamiento y migración masiva de personas

Desarrollo urbano mal planificado y gestionado

**IMPULSORES DE RIESGO**

# Manifestaciones del cambio climático y su contribución al riesgo urbano



## INCENDIOS - OLAS DE CALOR

2019 cerró la década con temperaturas cálidas extremas en **24 países de las Américas**.

Las olas de calor podrían aumentar entre **5 y 10** veces.



## RIESGO DE INUNDACIONES

**33%** del capital hídrico mundial está en ALC.

**14%** de la población urbana no cuenta con fuentes confiables de agua potable.

**40%** de la población mundial tendrá déficit de agua para el **2030**.

## CRECIMIENTO URBANO ACELERADO

El número de migrantes climáticos internos podría llegar a más de **143 millones** en el mundo para **2050** (peor escenario).

Entre **2009 y 2019**, se registraron más de **3.8 million** de desplazados internos por conflictos en la región.

**39%** del total de personas desplazadas en ALC desde **2008** fue por inundaciones.

**25%** del total de personas desplazadas en ALC desde **2008** fue por tormentas.

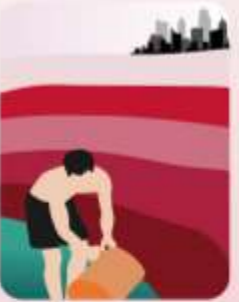
## SEQUIAS Y ESTRÉS HÍDRICO

A **2030** se espera que:

El suelo urbano global expuesto a inundaciones aumente en **2.7** veces.

El suelo urbano expuesto a la sequía se duplique.

El **70%** de la población caribeña sea altamente vulnerable frente al aumento del nivel del mar.



## MAYOR RECURRENCIA DE EPIDEMIAS Y PANDEMIAS

El **30%** de las enfermedades emergentes conocidas se debe al cambio en el uso del suelo.

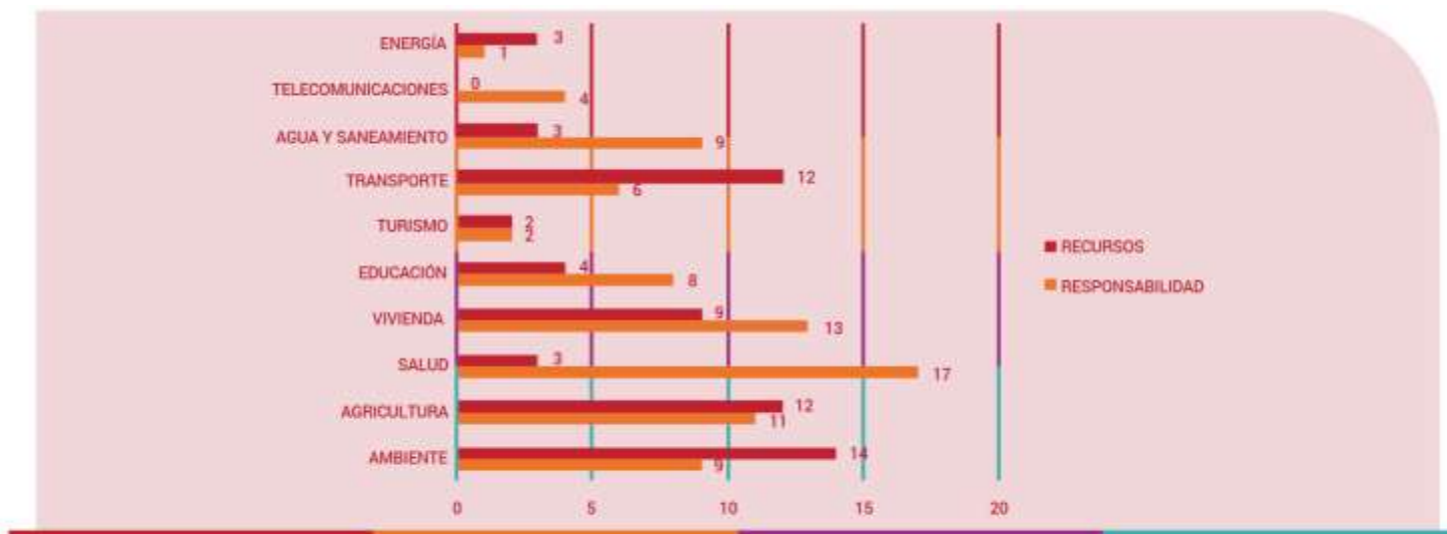
Dengue, Zika, fiebre amarilla o paludismo representan el **60%** de las enfermedades epidémicas en ALC.



# Una visión de la gobernanza en la región...

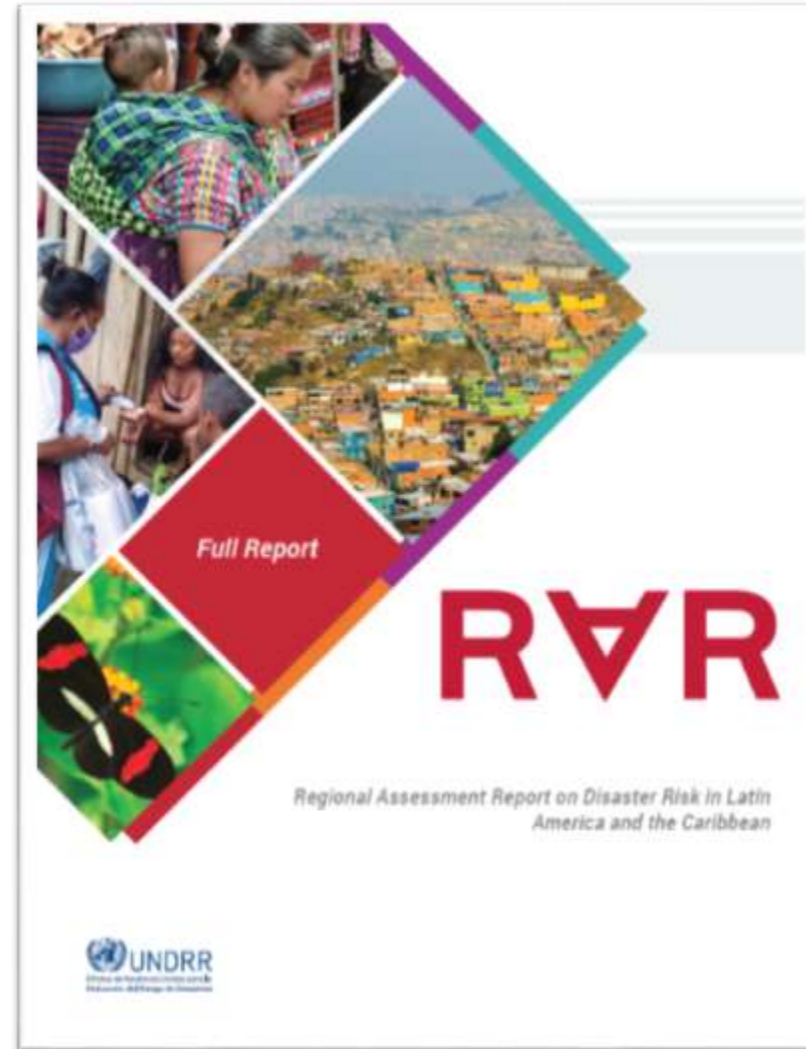
18 de 26 países han actualizado sus políticas públicas en RRD de forma comprensiva **toma de decisiones más efectiva en relación con el riesgo!**

Las **inversiones** y **asignaciones** presupuestarias no se corresponden.  
Es necesario avanzar en la implementación de las políticas nacionales y sectoriales, a través de **mecanismos presupuestarios**.



Fuente: BID, Índice de Gobernabilidad y Políticas Públicas en Gestión del Riesgo de Desastres (iGOPP).

# Informe de evaluación regional sobre el riesgo de desastres en América Latina y el Caribe - RAR 2021



<https://www.undrr.org/es/rar-reporte-regional-de-evaluacion-del-riesgo-de-desastre-en-america-latina-y-el-caribe>